

## Rapport de mission de repérage des matériaux et produits contenant de l'amiante avant réalisation de travaux

R. 4412-97 modifié par le décret 2012-639 du 4 mai 2012  
Norme NF X 46-020

9 SQUARE R; CASSART

4

77340 PONTAULT COMBAULT



## A \ INFORMATIONS GENERALES

### A.1 \ DESIGNATION DU BÂTIMENT

Nature du bâtiment :	LOGEMENTS COLLECTIFS	Adresse :	9 SQUARE R; CASSART 77340 PONTAULT COMBAULT
Cat. Du bâtiment :		Bâtiment :	
Etage :		Porte :	4
Ref Cadastrale :	NC	Propriété de :	OPH77 10 AVENUE CHARLES PEGUY 77000 MELUN

### A.2 \ DESIGNATION DU DONNEUR D'ORDRE

Nom :	OPH77	Documents remis :	
Adresse :	10 AVENUE CHARLES PEGUY 77000 MELUN	Moyens mis à disposition :	

### A.3 \ EXECUTION DE LA MISSION

RAPPORT N° :	80LAI0104	Laboratoire d'Analyses :	ITGA
Repérage réalisé le :	24/01/2018	Adresse laboratoire :	3 RUE ARMAND HERPIN LACROIX - CS 46537 35065 RENNES CEDEX
Accompagnateur :		Numéro d'accréditation :	1-5967
Par :	Laurent CATE	Organisme d'assurance professionnelle :	ALLIANZ
N° certificat :	CPDI3681	Adresse assurance :	Direction Opérations Entreprises 5C Esplanade Charles de Gaulle 33081 BORDEAUX CEDEX
Date d'obtention :	25/11/2015	N° de contrat d'assurance :	55832566
Organisme certificateur	I.Cert PARC EDONIA - BAT G - RUE DE LA TERRE VICTORIA - 35760 SAINT GREGOIRE	Date de validité :	31/12/2018

## B \ CACHET DU DIAGNOSTIQUEUR

**FAIT LE 12/02/2018**

Cabinet : EXPERT HABITAT & INDUSTRIE INGENIERIE

Nom du responsable : **DEMOULIN Frédéric**

Nom du diagnostiqueur : **Laurent CATE**



## C\ SOMMAIRE

### Table des matières

A \ INFORMATIONS GENERALES .....	2
A.1 \ DESIGNATION DU BÂTIMENT .....	2
A.2 \ DESIGNATION DU DONNEUR D'ORDRE .....	2
A.3 \ EXECUTION DE LA MISSION.....	2
B \ CACHET DU DIAGNOSTIQUEUR .....	2
C \ SOMMAIRE .....	3
D \ CONCLUSIONS .....	4
E \ PROGRAMME DE REPERAGE .....	4
F \ CONDITIONS DE REALISATION DU REPERAGE .....	6
G \ RAPPORTS PRECEDENTS.....	6
H \ RESULTATS DETAILLES DU REPERAGE .....	7
ANNEXE 1 – PHOTOS DES ELEMENTS AMIANTES ET/OU NON AMIANTES.....	23
ANNEXE 3 – PROCES VERBAUX D'ANALYSES.....	32
ATTESTATION(S).....	36
CERTIFICAT DE COMPETENCES .....	37

## D \ CONCLUSIONS

**Dans le cadre de la mission décrite en tête de rapport, il n'a pas été repéré de matériaux et produits susceptibles de contenir de l'amiante**

PIECE	ETAGE	ELEMENTS	DESCRIPTIF LABORATOIRE	REPERAGE	Echantillon	METHODE	ETAT	RESULTAT
NEANT								

ZSO : Zone de Similitude d'Ouvrage

*Liste des locaux non visités concernés par les travaux et justification*

PIECE	ETAGE	STATUT DE VISITE
NEANT		

*Liste des éléments non inspectés et justification*

PIECE	ETAGE	ELEMENTS	REPERAGE	RESULTAT
NEANT				

## E \ PROGRAMME DE REPERAGE

PIECES CONCERNEES	PERIMETRE DU REPERAGE	REPERAGE	TRAVAUX	ELEMENTS	Echantillonnage	REMARQUES PARTICULIERES
	LOGEMENTS COLLECTIFS		Selon BT			

OFFICE PUBLIC DE L'HABITAT 77		PAGE N° 1
<b>NOM ET ADRESSE DE L'EXPÉDITEUR</b> OFFICE PUBLIC DE L'HABITAT 77 AGENCE DE SENART Les Arcades - 2 rue Haute 77176 SAVIGNY LE TEMPLE Tél : 01 64 19 19 90 Fax : 01 60 63 55 26 Siret : 277 700 019 00015		<b>BON DE TRAVAUX</b> N° 2018 1044  EXPERT HABITAT INGENIERIE  21 RUE D'ALBERT  62450 AVESNES LES BAPAUME
<b>Réf. fournisseur</b> F / 5149 <b>Marché n°</b> 2017 4474 1 <b>Provenance</b> MELUN SENART <b>Objet</b> DIVERS	<b>ÉMETTEUR</b> ERNST ERIC <b>Téléphone</b> 0321734144	
<b>SERVICE</b> SENART Techniciens	<b>LOCALISATION:</b> Programme 80 PONTAULT COMBAULT - R. CASSART Tranche 2 Ensemble 1000 Escaller AI Étage 01 Logement 4 Module 80LAI0104 Retrait des clés CHEZ LE GARDIEN	
<b>ADRESSE</b> 9 SQUARE R. CASSART 77340 PONTAULT COMBAULT		
<b>DÉLAI D'EXÉCUTION</b> 15 JOURS		<b>PÉRIODE DU</b> 19-01-2018 AU 02-02-2018
<b>ARTICLE</b> AMI45 AMI75	<b>DÉSIGNATION</b> REPERAGE AMIANTE AVANT TRAVAUX - TVX D'ENTRETIENS OU RÉPARATIONS ENTRE 1 A ANALYSE EN LABORATOIRE - ANALYSE MET ANALYSE DE 51 A 200 PRELEVEMENTS ISSUS REFECTION COMPLETE DU LOGEMENT EN PEINTURE + SOL + PLOMBERIE CUISINE ET FAIENCE SDB TEL GARDIEN POUR CLE MR EL	<b>QUANTITÉ</b> 1,00 8,00
		<b>PRIX UNITAIRE H.T.</b> 5,00 48,00
		<b>TOTAL H.T.</b> 389,00
<b>H.T. ACTUALISE</b> <b>COEFFICIENT REGIONAL</b> <b>RABAIS</b> <b>TOTAL H.T.</b> <b>T.V.A.</b> 20,00 % <b>TOTAL T.T.C.</b> 466,80		
<b>AFFECTATION BUDGÉTAIRE</b>		<b>CODES STRUCTURE ET SCHÉMA :</b> TECHNI
<b>CODE BUDGET</b> 1 HONAMIA <b>RUBRIQUE</b> A760 <b>INSTANCES</b> SENT SNTA	<b>LIBELLÉ DU POSTE BUDGÉTAIRE</b> HONORAIRES DIAG AMIANTE <b>MONTANT T.T.C.</b> 466,80	
<b>AFFECTATION ANALYTIQUE</b>		
<b>CODE BUDGET</b> 1 HONAMIA <b>RUBRIQUE</b> A760 <b>INSTANCES</b> SENT SNTA	<b>RÉFÉRENCES PATRIMOINE</b> 80 2 1000 AI 80LAI0104 <b>RÉFÉRENCES OCCUPANT</b> L 13215	<b>MONTANT T.T.C.</b> 466,80
Voir en page 2 la suite du BON DE TRAVAUX N° 2018 1044		
EXEMPLAIRE À JOINDRE OBLIGATOIREMENT À LA FACTURE		

ELEMENTS A SONDER OU A ANALYSER NON PRESENTS:

Rapport N° : 80LAI0104 24/01/2018

Version : 12/02/2018

5/38

## F \ CONDITIONS DE REALISATION DU REPERAGE

Le repérage amiante avant travaux, contient les informations sur la présence d'amiante dans les matériaux et produits du bâtiment afin d'informer les intervenants réalisant des activités ou interventions sur des matériaux et/ou équipements susceptibles de libérer des fibres d'amiante selon la liste citée dans le cadre E.

Il consiste à identifier et localiser, par inspections visuelles et investigations approfondies pouvant être destructives, l'ensemble des matériaux et produits contenant de l'amiante incorporés ou faisant indissociablement corps avec les locaux et les zones de l'immeuble objet des travaux.

Lorsque l'absence de marquages spécifiques ou de documents ne permet pas à l'opérateur de repérage d'attester de la présence ou de la non présence d'amiante dans les matériaux et produits, des prélèvements seront effectués afin de déterminer par analyse la présence ou non d'amiante.

Procédures de prélèvement :

Les prélèvements sur des matériaux ou produits susceptibles de contenir de l'amiante sont réalisés en vertu des dispositions du Code du Travail.

Le matériel de prélèvement est adapté à l'opération à réaliser afin de générer le minimum de poussières. Dans le cas où une émission de poussières est prévisible, le matériau ou produit est mouillé à l'eau à l'endroit du prélèvement (sauf risque électrique) et, si nécessaire, une protection est mise en place au sol ; de même, le point de prélèvement est stabilisé après l'opération (pulvérisation de vernis ou de laque, par exemple).

Pour chaque prélèvement, des outils propres et des gants à usage unique sont utilisés afin d'éliminer tout risque de contamination croisée. Dans tous les cas, les équipements de protection individuelle sont à usage unique.

L'accès à la zone à risque (sphère de 1 à 2 mètres autour du point de prélèvement) est interdit pendant l'opération. Si l'accompagnateur doit s'y tenir, il porte les mêmes équipements de protection individuelle que l'opérateur de repérage.

L'échantillon est immédiatement conditionné, après son prélèvement, dans un double emballage individuel étanche.

Les informations sur toutes les conditions existantes au moment du prélèvement susceptible d'influencer l'interprétation des résultats des analyses (environnement du matériau, contamination éventuelle, etc.) seront, le cas échéant, mentionnées dans la fiche d'identification et de cotation en annexe.

Sens du repérage pour évaluer un local :



## G \ RAPPORTS PRECEDENTS

NEANT

## H \ RESULTATS DETAILLES DU REPERAGE

LISTE DES LOCAUX / PARTIES D'IMMEUBLE VISITEES/NON VISITEES CONCERNEES PAR LES TRAVAUX ET JUSTIFICATION

PIECE	ETAGE	JUSTIFICATION	VISITE	TRAVAUX
Entrée			OUI	CONCERNEE
Chambre 1			OUI	CONCERNEE
Salle de bains			OUI	CONCERNEE
WC			OUI	CONCERNEE
Séjour			OUI	CONCERNEE
Chambre 2			OUI	CONCERNEE
Cuisine			OUI	CONCERNEE
Cellier			OUI	CONCERNEE

### DESCRIPTION DES REVETEMENTS EN PLACE AU JOUR DE LA VISITE

PIECE	MUR1	MUR2	MUR3	MUR4	PLANCHER BAS	PLANCHER HAUT	PORTES	FENETRE1	FENETRE2
Entrée	Plaque de plâtre	Béton			Dalle de sol	Enduit	BOIS		
Chambre 1	Périphériques / Plaques de plâtre	Plaque de plâtre			Dalle de sol	Enduit	BOIS	PVC	
Salle de bains	Béton	Plaque de plâtre			Dalle de sol	Enduit	BOIS		
WC	Plaque de plâtre	Béton			Dalle de sol	Enduit	BOIS		
Séjour	Béton	Périphériques / Plaques de plâtre	Plaque de plâtre		Dalle de sol	Enduit		PVC	
Chambre 2	Plaque de plâtre	Périphériques / Plaques de plâtre	Béton		Dalle de sol	Enduit		PVC	
Cuisine	Plaque de plâtre	Périphériques / Plaques de plâtre	Béton		Dalle de sol	Enduit	BOIS	PVC	
Cellier	Plaque de plâtre	Béton			Dalle de sol	Enduit	BOIS		

### LA LISTE DES MATERIAUX OU PRODUITS CONTENANT DE L'AMIANTE, SUR ZONE DE SIMILITUDE D'OUVRAGE ET SUR JUGEMENT PERSONNEL

PIECE	ETAGE	ELEMENTS	DESCRIPTIF LABORATOIRE	Echantillon	REPERAGE	ETAT	RESULTAT	METHODE
NEANT								

ZSO : Zone de Similitude d'Ouvrage

Rapport N° : 80LAI0104 24/01/2018

Version : 12/02/2018

7/38



**LA LISTE DES MATERIAUX OU PRODUITS CONTENANT DE L'AMIANTE, APRES ANALYSE**

PIECE	ETAGE	ELEMENTS	DESCRIPTIF LABORATOIRE	Echantillon	REPERAGE	ETAT	RESULTAT
NEANT							

ZSO : Zone de Similitude d'Ouvrage

**LA LISTE DES MATERIAUX SUSCEPTIBLES DE CONTENIR DE L'AMIANTE, MAIS N'EN CONTENANT PAS.**

PIECE	ETAGE	ELEMENTS	DESCRIPTIF LABORATOIRE	Echantillon	REPERAGE	ETAT	RESULTAT	METHODE
Séjour		Dalle de sol	Revêtement souple beige + colle polymère jaune non séparable + ragréage gris + sous couche de ragréage blanche non séparable	80LAI0104P002	Sol	BON ETAT	Amiante non détecté	RESULTAT ANALYSE
Cuisine		Revêtement bitumineux	Tampon bitumineux noir	80LAI0104P014	Sous évier	BON ETAT	Amiante non détecté	RESULTAT ANALYSE
Cuisine		Dalle de sol	Revêtement souple + colle polymère jaune non séparable + ragréage gris + sous couche de ragréage blanche non séparable + peinture non séparable	80LAI0104P001	Sol	BON ETAT	Amiante non détecté	RESULTAT ANALYSE
Chambre 2		Dalle de sol	Revêtement souple gris + colle polymère jaune non séparable + ragréage gris	80LAI0104P003	Sol	BON ETAT	Amiante non détecté	RESULTAT ANALYSE



PIECE	ETAGE	ELEMENTS	DESCRIPTIF LABORATOIRE	Echantillon	REPERAGE	ETAT	RESULTAT	METHODE
Salle de bains		Dalle de sol	Revêtement souple gris + colle polymère jaune non séparable + ragréage gris non séparable + matériau compact gris hétérogène + peinture non séparable	80LAI0104P004	Sol	BON ETAT	Amiante non détecté	RESULTAT ANALYSE
Salle de bains		Faïence 1	Colle beige + carrelage + couche plâtreuse beige en faible quantité non séparable	80LAI0104P005	Mur B	BON ETAT	Amiante non détecté	RESULTAT ANALYSE
Salle de bains		Enduit / Peinture béton	Enduit plâtreux blanc en vrac non séparable + peinture non séparable	80LAI0104P006	Plafond	BON ETAT	Amiante non détecté	RESULTAT ANALYSE
Salle de bains		Enduit béton	Enduit plâtreux blanc en vrac + peinture non séparable + matériau gris en vrac non séparable	80LAI0104P007	Mur B	BON ETAT	Amiante non détecté	RESULTAT ANALYSE
WC		Enduit	Enduit plâtreux blanc en vrac non séparable + peinture non séparable + carton non séparable	80LAI0104P008	Mur A	BON ETAT	Amiante non détecté	RESULTAT ANALYSE
Entrée		Enduit	Enduit plâtreux blanc en vrac non séparable + peinture non séparable + carton non séparable	80LAI0104P009	Mur D	BON ETAT	Amiante non détecté	RESULTAT ANALYSE

PIECE	ETAGE	ELEMENTS	DESCRIPTIF LABORATOIRE	Echantillon	REPERAGE	ETAT	RESULTAT	METHODE
Séjour		Enduit / Peinture plaque de plâtre	Enduit plâtreux blanc en vrac non séparable + peinture non séparable + papier non séparable + carton non séparable	80LAI0104P010	Mur B	BON ETAT	Amiante non détecté	RESULTAT ANALYSE
Séjour		Enduit	Enduit plâtreux blanc en vrac non séparable + peinture en faible quantité non séparable	80LAI0104P011	Mur A	BON ETAT	Amiante non détecté	RESULTAT ANALYSE
Débarras		Enduit béton	Enduit plâtreux blanc en faible quantité non séparable + peinture non séparable	80LAI0104P012	Plafond	BON ETAT	Amiante non détecté	RESULTAT ANALYSE
Cuisine		Enduit plaque de plâtre	Enduit plâtreux blanc en vrac non séparable + peinture non séparable + papier non séparable + carton non séparable	80LAI0104P013	Mur B	BON ETAT	Amiante non détecté	RESULTAT ANALYSE
Cuisine		Peinture	Peintures multiples	80LAI0104P015	Réseaux de distribution	BON ETAT	Amiante non détecté	RESULTAT ANALYSE
Entrée		Dalle de sol	Revêtement souple beige + colle polymère jaune non séparable + ragréage gris + sous couche de ragréage blanche non séparable	80LAI0104P002	Sol	BON ETAT	Amiante non détecté	ZSO

PIECE	ETAGE	ELEMENTS	DESCRIPTIF LABORATOIRE	Echantillon	REPERAGE	ETAT	RESULTAT	METHODE
Séjour		Dalle de sol	Revêtement souple beige + colle polymère jaune non séparable + ragréage gris + sous couche de ragréage blanche non séparable	80LAI0104P002	Sol	BON ETAT	Amiante non détecté	ZSO
Cellier		Dalle de sol	Revêtement souple beige + colle polymère jaune non séparable + ragréage gris + sous couche de ragréage blanche non séparable	80LAI0104P002	Sol	BON ETAT	Amiante non détecté	ZSO
Salle de bains		Revêtement bitumineux	Tampon bitumineux noir	80LAI0104P014	Sous évier	BON ETAT	Amiante non détecté	ZSO
Cuisine		Revêtement bitumineux	Tampon bitumineux noir	80LAI0104P014	Sous évier	BON ETAT	Amiante non détecté	ZSO
Cuisine		Dalle de sol	Revêtement souple + colle polymère jaune non séparable + ragréage gris + sous couche de ragréage blanche non séparable + peinture non séparable	80LAI0104P001	Sol	BON ETAT	Amiante non détecté	ZSO
Chambre 1		Dalle de sol	Revêtement souple gris + colle polymère jaune non séparable + ragréage gris	80LAI0104P003	Sol	BON ETAT	Amiante non détecté	ZSO

PIECE	ETAGE	ELEMENTS	DESCRIPTIF LABORATOIRE	Echantillon	REPERAGE	ETAT	RESULTAT	METHODE
Chambre 2		Dalle de sol	Revêtement souple gris + colle polymère jaune non séparable + ragréage gris	80LAI0104P003	Sol	BON ETAT	Amiante non détecté	ZSO
Salle de bains		Dalle de sol	Revêtement souple gris + colle polymère jaune non séparable + ragréage gris non séparable + matériau compact gris hétérogène + peinture non séparable	80LAI0104P004	Sol	BON ETAT	Amiante non détecté	ZSO
WC		Dalle de sol	Revêtement souple gris + colle polymère jaune non séparable + ragréage gris non séparable + matériau compact gris hétérogène + peinture non séparable	80LAI0104P004	Sol	BON ETAT	Amiante non détecté	ZSO
Salle de bains		Enduit / Peinture béton	Enduit plâtreux blanc en vrac non séparable + peinture non séparable	80LAI0104P006	Plafond	BON ETAT	Amiante non détecté	ZSO
WC		Enduit / Peinture béton	Enduit plâtreux blanc en vrac non séparable + peinture non séparable	80LAI0104P006	Plafond	BON ETAT	Amiante non détecté	ZSO
Cuisine		Enduit / Peinture béton	Enduit plâtreux blanc en vrac non séparable + peinture non séparable	80LAI0104P006	Plafond	BON ETAT	Amiante non détecté	ZSO

PIECE	ETAGE	ELEMENTS	DESCRIPTIF LABORATOIRE	Echantillon	REPERAGE	ETAT	RESULTAT	METHODE
Entrée		Enduit béton	Enduit plâtreux blanc en faible quantité non séparable + peinture non séparable	80LAI0104P012	Plafond	BON ETAT	Amiante non détecté	ZSO
Chambre 1		Enduit béton	Enduit plâtreux blanc en faible quantité non séparable + peinture non séparable	80LAI0104P012	Plafond	BON ETAT	Amiante non détecté	ZSO
Séjour		Enduit béton	Enduit plâtreux blanc en faible quantité non séparable + peinture non séparable	80LAI0104P012	Plafond	BON ETAT	Amiante non détecté	ZSO
Chambre 2		Enduit béton	Enduit plâtreux blanc en faible quantité non séparable + peinture non séparable	80LAI0104P012	Plafond	BON ETAT	Amiante non détecté	ZSO
Cellier		Enduit béton	Enduit plâtreux blanc en faible quantité non séparable + peinture non séparable	80LAI0104P012	Plafond	BON ETAT	Amiante non détecté	ZSO
Salle de bains		Peinture	Peintures multiples	80LAI0104P015	Réseaux de distribution	BON ETAT	Amiante non détecté	ZSO
Cuisine		Peinture	Peintures multiples	80LAI0104P015	Réseaux de distribution	BON ETAT	Amiante non détecté	ZSO
Salle de bains		Faïence 1	Colle beige + carrelage + couche plâtreuse beige en faible quantité non séparable	80LAI0104P005	Mur A	BON ETAT	Amiante non détecté	ZSO

PIECE	ETAGE	ELEMENTS	DESCRIPTIF LABORATOIRE	Echantillon	REPERAGE	ETAT	RESULTAT	METHODE
Salle de bains		Faïence 1	Colle beige + carrelage + couche plâtreuse beige en faible quantité non séparable	80LAI0104P005	Mur B	BON ETAT	Amiante non détecté	ZSO
Salle de bains		Enduit béton	Enduit plâtreux blanc en vrac + peinture non séparable + matériau gris en vrac non séparable	80LAI0104P007	Mur A	BON ETAT	Amiante non détecté	ZSO
Salle de bains		Enduit béton	Enduit plâtreux blanc en vrac + peinture non séparable + matériau gris en vrac non séparable	80LAI0104P007	Mur B	BON ETAT	Amiante non détecté	ZSO
WC		Enduit béton	Enduit plâtreux blanc en vrac + peinture non séparable + matériau gris en vrac non séparable	80LAI0104P007	Mur B	BON ETAT	Amiante non détecté	ZSO
Cuisine		Enduit béton	Enduit plâtreux blanc en vrac + peinture non séparable + matériau gris en vrac non séparable	80LAI0104P007	Mur C	BON ETAT	Amiante non détecté	ZSO
Salle de bains		Enduit	Enduit plâtreux blanc en vrac non séparable + peinture non séparable + carton non séparable	80LAI0104P008	Mur C	BON ETAT	Amiante non détecté	ZSO
Salle de bains		Enduit	Enduit plâtreux blanc en vrac non séparable + peinture non séparable + carton non séparable	80LAI0104P008	Mur D	BON ETAT	Amiante non détecté	ZSO

PIECE	ETAGE	ELEMENTS	DESCRIPTIF LABORATOIRE	Echantillon	REPERAGE	ETAT	RESULTAT	METHODE
WC		Enduit	Enduit plâtreux blanc en vrac non séparable + peinture non séparable + carton non séparable	80LAI0104P008	Mur A	BON ETAT	Amiante non détecté	ZSO
WC		Enduit	Enduit plâtreux blanc en vrac non séparable + peinture non séparable + carton non séparable	80LAI0104P008	Mur C	BON ETAT	Amiante non détecté	ZSO
WC		Enduit	Enduit plâtreux blanc en vrac non séparable + peinture non séparable + carton non séparable	80LAI0104P008	Mur D	BON ETAT	Amiante non détecté	ZSO
Cuisine		Enduit	Enduit plâtreux blanc en vrac non séparable + peinture non séparable + carton non séparable	80LAI0104P008	Mur A	BON ETAT	Amiante non détecté	ZSO
Cuisine		Enduit	Enduit plâtreux blanc en vrac non séparable + peinture non séparable + carton non séparable	80LAI0104P008	Mur D	BON ETAT	Amiante non détecté	ZSO
Cuisine		Enduit	Enduit plâtreux blanc en vrac non séparable + peinture non séparable + carton non séparable	80LAI0104P008	Mur E	BON ETAT	Amiante non détecté	ZSO
Cuisine		Enduit	Enduit plâtreux blanc en vrac non séparable + peinture non séparable + carton non séparable	80LAI0104P008	Mur F	BON ETAT	Amiante non détecté	ZSO



PIECE	ETAGE	ELEMENTS	DESCRIPTIF LABORATOIRE	Echantillon	REPERAGE	ETAT	RESULTAT	METHODE
Entrée		Enduit	Enduit plâtreux blanc en vrac non séparable + peinture non séparable + carton non séparable	80LAI0104P009	Mur A	BON ETAT	Amiante non détecté	ZSO
Entrée		Enduit	Enduit plâtreux blanc en vrac non séparable + peinture non séparable + carton non séparable	80LAI0104P009	Mur B	BON ETAT	Amiante non détecté	ZSO
Entrée		Enduit	Enduit plâtreux blanc en vrac non séparable + peinture non séparable + carton non séparable	80LAI0104P009	Mur C	BON ETAT	Amiante non détecté	ZSO
Entrée		Enduit	Enduit plâtreux blanc en vrac non séparable + peinture non séparable + carton non séparable	80LAI0104P009	Mur D	BON ETAT	Amiante non détecté	ZSO
Entrée		Enduit	Enduit plâtreux blanc en vrac non séparable + peinture non séparable + carton non séparable	80LAI0104P009	Mur E	BON ETAT	Amiante non détecté	ZSO
Entrée		Enduit	Enduit plâtreux blanc en vrac non séparable + peinture non séparable + carton non séparable	80LAI0104P009	Mur F	BON ETAT	Amiante non détecté	ZSO
Chambre 1		Enduit	Enduit plâtreux blanc en vrac non séparable + peinture non séparable + carton non séparable	80LAI0104P009	Mur C	BON ETAT	Amiante non détecté	ZSO

PIECE	ETAGE	ELEMENTS	DESCRIPTIF LABORATOIRE	Echantillon	REPERAGE	ETAT	RESULTAT	METHODE
Chambre 1		Enduit	Enduit plâtreux blanc en vrac non séparable + peinture non séparable + carton non séparable	80LAI0104P009	Mur D	BON ETAT	Amiante non détecté	ZSO
Séjour		Enduit	Enduit plâtreux blanc en vrac non séparable + peinture non séparable + carton non séparable	80LAI0104P009	Mur F	BON ETAT	Amiante non détecté	ZSO
Chambre 2		Enduit	Enduit plâtreux blanc en vrac non séparable + peinture non séparable + carton non séparable	80LAI0104P009	Mur A	BON ETAT	Amiante non détecté	ZSO
Chambre 2		Enduit	Enduit plâtreux blanc en vrac non séparable + peinture non séparable + carton non séparable	80LAI0104P009	Mur D	BON ETAT	Amiante non détecté	ZSO
Cellier		Enduit	Enduit plâtreux blanc en vrac non séparable + peinture non séparable + carton non séparable	80LAI0104P009	Mur A	BON ETAT	Amiante non détecté	ZSO
Cellier		Enduit	Enduit plâtreux blanc en vrac non séparable + peinture non séparable + carton non séparable	80LAI0104P009	Mur D	BON ETAT	Amiante non détecté	ZSO

PIECE	ETAGE	ELEMENTS	DESCRIPTIF LABORATOIRE	Echantillon	REPERAGE	ETAT	RESULTAT	METHODE
Chambre 1		Enduit / Peinture plaque de plâtre	Enduit plâtreux blanc en vrac non séparable + peinture non séparable + papier non séparable + carton non séparable	80LAI0104P010	Mur A	BON ETAT	Amiante non détecté	ZSO
Chambre 1		Enduit / Peinture plaque de plâtre	Enduit plâtreux blanc en vrac non séparable + peinture non séparable + papier non séparable + carton non séparable	80LAI0104P010	Mur B	BON ETAT	Amiante non détecté	ZSO
Séjour		Enduit / Peinture plaque de plâtre	Enduit plâtreux blanc en vrac non séparable + peinture non séparable + papier non séparable + carton non séparable	80LAI0104P010	Mur B	BON ETAT	Amiante non détecté	ZSO
Séjour		Enduit / Peinture plaque de plâtre	Enduit plâtreux blanc en vrac non séparable + peinture non séparable + papier non séparable + carton non séparable	80LAI0104P010	Mur C	BON ETAT	Amiante non détecté	ZSO
Séjour		Enduit / Peinture plaque de plâtre	Enduit plâtreux blanc en vrac non séparable + peinture non séparable + papier non séparable + carton non séparable	80LAI0104P010	Mur D	BON ETAT	Amiante non détecté	ZSO

PIECE	ETAGE	ELEMENTS	DESCRIPTIF LABORATOIRE	Echantillon	REPERAGE	ETAT	RESULTAT	METHODE
Séjour		Enduit / Peinture plaque de plâtre	Enduit plâtreux blanc en vrac non séparable + peinture non séparable + papier non séparable + carton non séparable	80LAI0104P010	Mur E	BON ETAT	Amiante non détecté	ZSO
Chambre 2		Enduit / Peinture plaque de plâtre	Enduit plâtreux blanc en vrac non séparable + peinture non séparable + papier non séparable + carton non séparable	80LAI0104P010	Mur B	BON ETAT	Amiante non détecté	ZSO
Entrée		Enduit	Enduit plâtreux blanc en vrac non séparable + peinture en faible quantité non séparable	80LAI0104P011	Mur G	BON ETAT	Amiante non détecté	ZSO
Entrée		Enduit	Enduit plâtreux blanc en vrac non séparable + peinture en faible quantité non séparable	80LAI0104P011	Mur H	BON ETAT	Amiante non détecté	ZSO
Séjour		Enduit	Enduit plâtreux blanc en vrac non séparable + peinture en faible quantité non séparable	80LAI0104P011	Mur A	BON ETAT	Amiante non détecté	ZSO
Chambre 2		Enduit	Enduit plâtreux blanc en vrac non séparable + peinture en faible quantité non séparable	80LAI0104P011	Mur C	BON ETAT	Amiante non détecté	ZSO
Cellier		Enduit	Enduit plâtreux blanc en vrac non séparable + peinture en faible quantité non séparable	80LAI0104P011	Mur B	BON ETAT	Amiante non détecté	ZSO

PIECE	ETAGE	ELEMENTS	DESCRIPTIF LABORATOIRE	Echantillon	REPERAGE	ETAT	RESULTAT	METHODE
Cellier		Enduit	Enduit plâtreux blanc en vrac non séparable + peinture en faible quantité non séparable	80LAI0104P011	Mur C	BON ETAT	Amiante non détecté	ZSO
Cuisine		Enduit plaque de plâtre	Enduit plâtreux blanc en vrac non séparable + peinture non séparable + papier non séparable + carton non séparable	80LAI0104P013	Mur B	BON ETAT	Amiante non détecté	ZSO


ZSO : Zone de Similitude d'Ouvrage





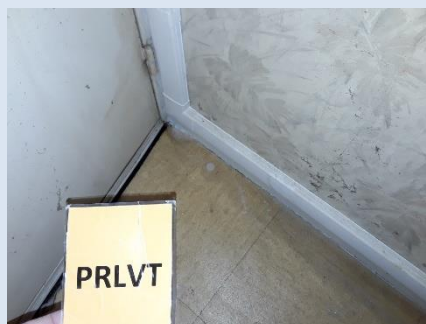


## ANNEXE 1 – PHOTOS DES ELEMENTS AMIANTES ET/OU NON AMIANTES

PRELEVEMENT : 80LAI0104P001			
NOM DU CLIENT	NUMERO DU DOSSIER		PIECE OU LOCAL
OPH77	80LAI0104 24/01/2018		Cuisine
ELEMENT	DESCRIPTIF DU LABORATOIRE	DATE DE PRELEVEMENT	NOM DE L'OPERATEUR
Dalle de sol	Revêtement souple + colle polymère jaune non séparable + ragréage gris + sous couche de ragréage blanche non séparable + peinture non séparable	24/01/2018	CATE Laurent
LOCALISATION		RESULTAT	
Sol		Amiante non détecté	
EMPLACEMENT			
			

PRELEVEMENT : 80LAI0104P002			
NOM DU CLIENT	NUMERO DU DOSSIER	PIECE OU LOCAL	
OPH77	80LAI0104 24/01/2018	Séjour	
ELEMENT	DESCRIPTIF DU LABORATOIRE	DATE DE PRELEVEMENT	NOM DE L'OPERATEUR
Dalle de sol	Revêtement souple beige + colle polymère jaune non séparable + ragréage gris + sous couche de ragréage blanche non séparable	24/01/2018	CATE Laurent
LOCALISATION		RESULTAT	
Sol		Amiante non détecté	

EMPLACEMENT



PRELEVEMENT : 80LAI0104P003			
NOM DU CLIENT	NUMERO DU DOSSIER	PIECE OU LOCAL	
OPH77	80LAI0104 24/01/2018	Chambre 2	
ELEMENT	DESCRIPTIF DU LABORATOIRE	DATE DE PRELEVEMENT	NOM DE L'OPERATEUR
Dalle de sol	Revêtement souple gris + colle polymère jaune non séparable + ragréage gris	24/01/2018	CATE Laurent
LOCALISATION		RESULTAT	
Sol		Amiante non détecté	

EMPLACEMENT



PRELEVEMENT : 80LAI0104P004			
NOM DU CLIENT	NUMERO DU DOSSIER	PIECE OU LOCAL	
OPH77	80LAI0104 24/01/2018	Salle de bains	
ELEMENT	DESCRIPTIF DU LABORATOIRE	DATE DE PRELEVEMENT	NOM DE L'OPERATEUR
Dalle de sol	Revêtement souple gris + colle polymère jaune non séparable + ragréage gris non séparable + matériau compact gris hétérogène + peinture non séparable	24/01/2018	CATE Laurent
LOCALISATION		RESULTAT	
Sol		Amiante non détecté	

EMPLACEMENT



PRELEVEMENT : 80LAI0104P005			
NOM DU CLIENT	NUMERO DU DOSSIER	PIECE OU LOCAL	
OPH77	80LAI0104 24/01/2018	Salle de bains	
ELEMENT	DESCRIPTIF DU LABORATOIRE	DATE DE PRELEVEMENT	NOM DE L'OPERATEUR
Faïence 1	Colle beige + carrelage + couche plâtruse beige en faible quantité non séparable	24/01/2018	CATE Laurent
LOCALISATION		RESULTAT	
Mur B		Amiante non détecté	

EMPLACEMENT



PRELEVEMENT : 80LAI0104P006			
NOM DU CLIENT	NUMERO DU DOSSIER	PIECE OU LOCAL	
OPH77	80LAI0104 24/01/2018	Salle de bains	
ELEMENT	DESCRIPTIF DU LABORATOIRE	DATE DE PRELEVEMENT	NOM DE L'OPERATEUR
Enduit / Peinture béton	Enduit plâtreux blanc en vrac non séparable + peinture non séparable	24/01/2018	CATE Laurent
LOCALISATION		RESULTAT	
Plafond		Amiante non détecté	

EMPLACEMENT



PRELEVEMENT : 80LAI0104P007			
NOM DU CLIENT	NUMERO DU DOSSIER	PIECE OU LOCAL	
OPH77	80LAI0104 24/01/2018	Salle de bains	
ELEMENT	DESCRIPTIF DU LABORATOIRE	DATE DE PRELEVEMENT	NOM DE L'OPERATEUR
Enduit béton	Enduit plâtreux blanc en vrac + peinture non séparable + matériau gris en vrac non séparable	24/01/2018	CATE Laurent
LOCALISATION		RESULTAT	
Mur B		Amiante non détecté	

EMPLACEMENT



PRELEVEMENT : 80LAI0104P008			
NOM DU CLIENT	NUMERO DU DOSSIER	PIECE OU LOCAL	
OPH77	80LAI0104 24/01/2018	WC	
ELEMENT	DESCRIPTIF DU LABORATOIRE	DATE DE PRELEVEMENT	NOM DE L'OPERATEUR
Enduit	Enduit plâtreux blanc en vrac non séparable + peinture non séparable + carton non séparable	24/01/2018	CATE Laurent
LOCALISATION		RESULTAT	
Mur A		Amiante non détecté	

EMPLACEMENT



PRELEVEMENT : 80LAI0104P009			
NOM DU CLIENT	NUMERO DU DOSSIER	PIECE OU LOCAL	
OPH77	80LAI0104 24/01/2018	Entrée	
ELEMENT	DESCRIPTIF DU LABORATOIRE	DATE DE PRELEVEMENT	NOM DE L'OPERATEUR
Enduit	Enduit plâtreux blanc en vrac non séparable + peinture non séparable + carton non séparable	24/01/2018	CATE Laurent
LOCALISATION		RESULTAT	
Mur D		Amiante non détecté	

EMPLACEMENT



PRELEVEMENT : 80LAI0104P010			
NOM DU CLIENT	NUMERO DU DOSSIER	PIECE OU LOCAL	
OPH77	80LAI0104 24/01/2018	Séjour	
ELEMENT	DESCRIPTIF DU LABORATOIRE	DATE DE PRELEVEMENT	NOM DE L'OPERATEUR
Enduit / Peinture plaque de plâtre	Enduit plâtreux blanc en vrac non séparable + peinture non séparable + papier non séparable + carton non séparable	24/01/2018	CATE Laurent
LOCALISATION		RESULTAT	
Mur B		Amiante non détecté	

EMPLACEMENT



PRELEVEMENT : 80LAI0104P011			
NOM DU CLIENT	NUMERO DU DOSSIER	PIECE OU LOCAL	
OPH77	80LAI0104 24/01/2018	Séjour	
ELEMENT	DESCRIPTIF DU LABORATOIRE	DATE DE PRELEVEMENT	NOM DE L'OPERATEUR
Enduit	Enduit plâtreux blanc en vrac non séparable + peinture en faible quantité non séparable	24/01/2018	CATE Laurent
LOCALISATION		RESULTAT	
Mur A		Amiante non détecté	

EMPLACEMENT



PRELEVEMENT : 80LAI0104P012			
NOM DU CLIENT	NUMERO DU DOSSIER		PIECE OU LOCAL
OPH77	80LAI0104 24/01/2018		Débarras
ELEMENT	DESCRIPTIF DU LABORATOIRE	DATE DE PRELEVEMENT	NOM DE L'OPERATEUR
Enduit béton	Enduit plâtreux blanc en faible quantité non séparable + peinture non séparable	24/01/2018	CATE Laurent
LOCALISATION		RESULTAT	
Plafond		Amiante non détecté	

EMPLACEMENT



PRELEVEMENT : 80LAI0104P013			
NOM DU CLIENT	NUMERO DU DOSSIER		PIECE OU LOCAL
OPH77	80LAI0104 24/01/2018		Cuisine
ELEMENT	DESCRIPTIF DU LABORATOIRE	DATE DE PRELEVEMENT	NOM DE L'OPERATEUR
Enduit plaque de plâtre	Enduit plâtreux blanc en vrac non séparable + peinture non séparable + papier non séparable + carton non séparable	24/01/2018	CATE Laurent
LOCALISATION		RESULTAT	
Mur B		Amiante non détecté	

EMPLACEMENT





PRELEVEMENT : 80LAI0104P014			
NOM DU CLIENT	NUMERO DU DOSSIER		PIECE OU LOCAL
OPH77	80LAI0104 24/01/2018		Cuisine
ELEMENT	DESCRIPTIF DU LABORATOIRE	DATE DE PRELEVEMENT	NOM DE L'OPERATEUR
Revêtement bitumineux	Tampon bitumineux noir	24/01/2018	CATE Laurent
LOCALISATION		RESULTAT	
Sous évier		Amiante non détecté	

EMPLACEMENT



PRELEVEMENT : 80LAI0104P015			
NOM DU CLIENT	NUMERO DU DOSSIER		PIECE OU LOCAL
OPH77	80LAI0104 24/01/2018		Cuisine
ELEMENT	DESCRIPTIF DU LABORATOIRE	DATE DE PRELEVEMENT	NOM DE L'OPERATEUR
Peinture	Peintures multiples	24/01/2018	CATE Laurent
LOCALISATION		RESULTAT	
Réseaux de distribution		Amiante non détecté	

EMPLACEMENT





## ANNEXE 3 – PROCES VERBAUX D'ANALYSES



Parc Edonia - Bât. R - Rue de la Terre Adélie - CS n° 66862  
35768 SAINT-GREGOIRE CEDEX  
Tel : 02.99.35.41.41  
Fax : 02.99.35.41.42  
www.itga.fr

Accréditation n° 1-5967



Liste des sites et portées  
disponibles sur www.cofrac.fr

L'accréditation du COFRAC atteste de la compétence des laboratoires pour les seuls essais couverts par l'accréditation qui sont identifiés par le symbole :

### RAPPORT SYNTHÉTIQUE D'ANALYSE NUMÉRO IT0718-11488 EN DATE DU 06/02/2018 RECHERCHE ET IDENTIFICATION D'AMIANTE SUR PRELEVEMENT(S) DE MATERIAU(X)

*Ce rapport ne concerne que les échantillons soumis à l'analyse.*

Cliant : AGENCE EHI IDF (COMPTE MATERIAUX)- EXPERT HABITAT & INDUSTRIE INGENIERIE 2 rue Traversière 78580 LES ALLUETS LE ROI	Réf. Commande ITGA : IT0718-11488 Réf. Commande Client : 80LAI0104-01
---	--

Prélevement(s) : Reçu au laboratoire le : 01/02/2018

Préparation(s) : Effectuée de façon à être représentative de l'échantillon

- Pour une analyse au Microscope Optique à Lumière Polarisée (MOLP) : pas de traitement thermique ou mécanique
- ou
- Pour une analyse au Microscope Electronique à Transmission Analytique (META) : broyage mécanique, récupération de poussières sur grille de microscope électronique (méthode interne IT 085 ou IT 286)

Technique Analytique(s) : Microscopie Optique à Lumière Polarisée (méthode guide HSG 248 - appendice 2)

- ou
- Microscopie Electronique à Transmission Analytique (parties pertinentes de la norme NF X 43-050)

Résultat(s) :

Fraction analysée	Technique analytique	Nb de préparations	Date d'analyse	Résultat / Type d'amiante
Réf dossier client : 80LAI0104-01 - 9 SQUARE R; CASSART 77340 PONTAULT COMBAULT Réf échantillon client : 80LAI0104P001 / LOGEMENTS COLLECTIFS - - - / Cuisine Sol Dalle de sol				Réf échantillon ITGA : IT071802-1137 Description ITGA : Revêtement souple / Colle polymère jaune / Ragrée gris / Sous couche de ragrée blanche / Peinture
▀ Revêtement souple + colle polymère jaune non séparable + ragrée gris + sous couche de ragrée blanche non séparable + peinture non séparable	META	1	05/02/2018	Amiante non détecté / -
Réf dossier client : 80LAI0104-01 - 9 SQUARE R; CASSART 77340 PONTAULT COMBAULT Réf échantillon client : 80LAI0104P002 / LOGEMENTS COLLECTIFS - - - / Séjour Sol Dalle de sol				Réf échantillon ITGA : IT071802-1138 Description ITGA : Revêtement souple beige / Colle polymère jaune / Ragrée gris / Sous couche de ragrée blanche
▀ Revêtement souple beige + colle polymère jaune non séparable + ragrée gris + sous couche de ragrée blanche non séparable	META	1	05/02/2018	Amiante non détecté / -

Validé par : Gwénoél HÉLIAS - Analyste

La reproduction de ce rapport n'est autorisée que sous sa forme intégrale ; ce rapport ne doit pas être reproduit partiellement sans l'approbation du laboratoire.

Sauf demande particulière et écrite du client, les échantillons sont conservés pendant 6 mois et les rapports pendant 2 ans.

DTA 164-01 rev 03

Page 1/4

**RAPPORT SYNTHÉTIQUE D'ANALYSE NUMÉRO IT0718-11488 EN DATE DU 06/02/2018  
RECHERCHE ET IDENTIFICATION D'AMIANTE SUR PRELEVEMENT(S) DE MATERIAU(X)**

Fraction analysée	Technique analytique	Nb de préparations	Date d'analyse	Résultat / Type d'amiante
Réf dossier client : 80LAI0104-01 - 9 SQUARE R; CASSART 77340 PONTAULT COMBAULT Réf échantillon client : 80LAI0104P003 / LOGEMENTS COLLECTIFS - - - / Chambre 2 Sol Dalle de sol				Réf échantillon ITGA : IT071802-1139 Description ITGA : Revêtement souple gris / Colle polymère jaune / Ragréage gris
* Revêtement souple gris + colle polymère jaune non séparable + ragréage gris	META	1	05/02/2018	Amiante non détecté / -
Réf dossier client : 80LAI0104-01 - 9 SQUARE R; CASSART 77340 PONTAULT COMBAULT Réf échantillon client : 80LAI0104P004 / LOGEMENTS COLLECTIFS - - - / Salle de bains Sol Dalle de sol				Réf échantillon ITGA : IT071802-1140 Description ITGA : Revêtement souple gris / Colle polymère jaune / Ragréage gris / Matériau compact gris hétérogène / Peinture
* Revêtement souple gris + colle polymère jaune non séparable + ragréage gris non séparable + matériau compact gris hétérogène + peinture non séparable	META	1	05/02/2018	Amiante non détecté / -
Réf dossier client : 80LAI0104-01 - 9 SQUARE R; CASSART 77340 PONTAULT COMBAULT Réf échantillon client : 80LAI0104P005 / LOGEMENTS COLLECTIFS - - - / Salle de bains Mur B Falence 1				Réf échantillon ITGA : IT071802-1141 Description ITGA : Colle beige / Carrelage / Couche plâtruse beige en faible quantité
* Colle beige + carrelage + couche plâtruse beige en faible quantité non séparable	META	1	05/02/2018	Amiante non détecté / -
Réf dossier client : 80LAI0104-01 - 9 SQUARE R; CASSART 77340 PONTAULT COMBAULT Réf échantillon client : 80LAI0104P006 / LOGEMENTS COLLECTIFS - - - / Salle de bains Plafond Enduit Peinture béton				Réf échantillon ITGA : IT071802-1142 Description ITGA : Enduit plâtrux blanc en vrac / Peinture
* Enduit plâtrux blanc en vrac non séparable + peinture non séparable	META	1	05/02/2018	Amiante non détecté / -
Réf dossier client : 80LAI0104-01 - 9 SQUARE R; CASSART 77340 PONTAULT COMBAULT Réf échantillon client : 80LAI0104P007 / LOGEMENTS COLLECTIFS - - - / Salle de bains Mur B Enduit béton				Réf échantillon ITGA : IT071802-1143 Description ITGA : Enduit plâtrux blanc en vrac / Peinture / Matériau gris en vrac
* Enduit plâtrux blanc en vrac + peinture non séparable + matériau gris en vrac non séparable	META	1	05/02/2018	Amiante non détecté / -
Réf dossier client : 80LAI0104-01 - 9 SQUARE R; CASSART 77340 PONTAULT COMBAULT Réf échantillon client : 80LAI0104P008 / LOGEMENTS COLLECTIFS - - - / WC Mur A Enduit				Réf échantillon ITGA : IT071802-1144 Description ITGA : Enduit plâtrux blanc en vrac / Peinture / Carton
* Enduit plâtrux blanc en vrac non séparable + peinture non séparable + carton non séparable	META	1	05/02/2018	Amiante non détecté / -

La reproduction de ce rapport n'est autorisée que sous sa forme intégrale : ce rapport ne doit pas être reproduit partiellement sans l'approbation du laboratoire.

Sauf demande particulière et écrite du client, les échantillons sont conservés pendant 6 mois et les rapports pendant 2 ans.

DTA 164-01 rev 03

Page 2/4

**RAPPORT SYNTHÉTIQUE D'ANALYSE NUMÉRO IT0718-11488 EN DATE DU 06/02/2018  
RECHERCHE ET IDENTIFICATION D'AMIANTE SUR PRELEVEMENT(S) DE MATERIAU(X)**

Fraction analysée	Technique analytique	Nb de préparations	Date d'analyse	Résultat / Type d'amiante
Réf dossier client : 80LAI0104-01 - 9 SQUARE R; CASSART 77340 PONTAULT COMBAULT Réf échantillon client : 80LAI0104P009 / LOGEMENTS COLLECTIFS - - - / Entrée Mur D Enduit				Réf échantillon ITGA : IT071802-1145 Description ITGA : Enduit plâtreux blanc en vrac / Peinture / Carton
▶ Enduit plâtreux blanc en vrac non séparable + peinture non séparable + carton non séparable	META	2	06/02/2018	Amiante non détecté / -
Réf dossier client : 80LAI0104-01 - 9 SQUARE R; CASSART 77340 PONTAULT COMBAULT Réf échantillon client : 80LAI0104P010 / LOGEMENTS COLLECTIFS - - - / Séjour Mur B Enduit Peinture plaque de plâtre				Réf échantillon ITGA : IT071802-1146 Description ITGA : Enduit plâtreux blanc en vrac / Peinture / Papier / Carton
▶ Enduit plâtreux blanc en vrac non séparable + peinture non séparable + papier non séparable + carton non séparable	META	1	05/02/2018	Amiante non détecté / -
Réf dossier client : 80LAI0104-01 - 9 SQUARE R; CASSART 77340 PONTAULT COMBAULT Réf échantillon client : 80LAI0104P011 / LOGEMENTS COLLECTIFS - - - / Séjour Mur A Enduit				Réf échantillon ITGA : IT071802-1147 Description ITGA : Enduit plâtreux blanc en vrac / Peinture en faible quantité
▶ Enduit plâtreux blanc en vrac non séparable + peinture en faible quantité non séparable	META	1	05/02/2018	Amiante non détecté / -
Réf dossier client : 80LAI0104-01 - 9 SQUARE R; CASSART 77340 PONTAULT COMBAULT Réf échantillon client : 80LAI0104P012 / LOGEMENTS COLLECTIFS - - - / Débarras Plafond Enduit béton				Réf échantillon ITGA : IT071802-1148 Description ITGA : Enduit plâtreux blanc en faible quantité / Peinture
▶ Enduit plâtreux blanc en faible quantité non séparable + peinture non séparable	META	1	05/02/2018	Amiante non détecté / -
Réf dossier client : 80LAI0104-01 - 9 SQUARE R; CASSART 77340 PONTAULT COMBAULT Réf échantillon client : 80LAI0104P013 / LOGEMENTS COLLECTIFS - - - / Cuisine Mur B Enduit plaque de plâtre				Réf échantillon ITGA : IT071802-1149 Description ITGA : Enduit plâtreux blanc en vrac / Peinture / Papier / Carton
▶ Enduit plâtreux blanc en vrac non séparable + peinture non séparable + papier non séparable + carton non séparable	META	2	05/02/2018	Amiante non détecté / -
Réf dossier client : 80LAI0104-01 - 9 SQUARE R; CASSART 77340 PONTAULT COMBAULT Réf échantillon client : 80LAI0104P014 / LOGEMENTS COLLECTIFS - - - / Cuisine Sous évier Revêtement bitumineux				Réf échantillon ITGA : IT071802-1150 Description ITGA : Tampon bitumineux noir
▶ Tampon bitumineux noir	META	1	05/02/2018	Amiante non détecté / -
Réf dossier client : 80LAI0104-01 - 9 SQUARE R; CASSART 77340 PONTAULT COMBAULT Réf échantillon client : 80LAI0104P015 / LOGEMENTS COLLECTIFS - - - / Cuisine Réseaux de distribution Peinture				Réf échantillon ITGA : IT071802-1151 Description ITGA : Peintures multiples
▶ Peintures multiples	META	1	05/02/2018	Amiante non détecté / -

La reproduction de ce rapport n'est autorisée que sous sa forme intégrale : ce rapport ne doit pas être reproduit partiellement sans l'approbation du laboratoire.

Sauf demande particulière et écrite du client, les échantillons sont conservés pendant 6 mois et les rapports pendant 2 ans.

DTA 164-01 rev 03

Page 3/4

RAPPORT SYNTHÉTIQUE D'ANALYSE NUMÉRO IT0718-11488 EN DATE DU 06/02/2018  
RECHERCHE ET IDENTIFICATION D'AMIANTE SUR PRELEVEMENT(S) DE MATERIAU(X)

Fraction analysée	Technique analytique	Nb de préparations	Date d'analyse	Résultat / Type d'amiante
-------------------	----------------------	--------------------	----------------	---------------------------

La reproduction de ce rapport n'est autorisée que sous sa forme intégrale : ce rapport ne doit pas être reproduit partiellement sans l'approbation du laboratoire.

Sauf demande particulière et écrite du client, les échantillons sont conservés pendant 6 mois et les rapports pendant 2 ans.

DTA 164-01 rev 03

Page 4/4



## ATTESTATION(S)



ALLIANZ IARD  
Direction Opérations Entreprises  
Case courrier 8 10 33  
50 Esplanade Charles de Gaulle  
33081 BORDEAUX CEDEX

### ALLIANZ RESPONSABILITE CIVILE DES ENTREPRISES DE SERVICE

La société ALLIANZ IARD certifie que :

EXPERT HABITAT & INDUSTRIE INGENIERIE  
21 ROUTE D ALBERT  
62450 AVESNES LES BAPAUME

Est titulaire d'une police d'assurance Responsabilité civile Activités de services N°55832566 qui a pris effet le 01/01/2016.

Ce contrat, a pour objet de :

- Satisfaire aux obligations édictées par l'ordonnance n°2005 - 655 du 8 juin 2005 et son décret d'application n°2006 - 1114 du 5 septembre 2006, codifié aux articles R212-4 et L271-4 à L271-6 du code de la construction et de l'habitation, ainsi que ses textes subséquents ;
- Garantir l'assuré contre les conséquences pécuniaires de la responsabilité civile qu'il peut encourir à l'égard des tiers du fait de ses activités professionnelles déclarées aux Dispositions Particulières à savoir :
  - Le constat des Risques d'exposition au plomb
  - Repérage d'amiante avant transaction, contrôle périodique amiante
  - Dossier technique amiante
  - Présence de termites et autres insectes xylophages
  - Diagnostic Performance Energétique (DPE)
  - Etat des risques naturels et technologiques
  - Mesurage Loi Carrez
  - Mesurage Loi Boullin
  - Contrôle des installations d'Assainissement NON Collectif
  - Calcul des millièmes de copropriété
  - Diagnostic Radon
  - Thermographie des bâtiments
  - Loi S.R.U.
  - Certificat des travaux de réhabilitation dans le neuf et l'ancien (Dispositions Robien & Borloo)
  - Etat du dispositif de sécurité des piscines
  - Certificat de logement décent
  - Etat des lieux locatifs
  - Diagnostic accessibilité handicapés
  - Infiltrométrie
  - Certificat aux normes de surface et d'Habitabilité et Prêt à Taux Zéro
  - Etat descriptif de division
  - Repérage d'amiante avant / après travaux et démolition
  - Présence de champignons lignivores
  - Repérage plomb avant travaux et démolition

Le montant de la garantie Responsabilité Civile Professionnelle est de 1 000 000,00 € par sinistre et 1 000 000,00 € par année.

**Le présent document, établi par ALLIANZ, est valable jusqu'au 31/12/2018 sous réserve du paiement des cotisations. Il a pour objet d'attester l'existence d'un contrat. Il ne constitue toutefois pas une présomption d'application des garanties et ne peut engager ALLIANZ au-delà des clauses, conditions et limites du contrat auquel il se réfère. Les exceptions de garantie opposables au souscripteur le sont également aux bénéficiaires de l'indemnité (résiliation, nullité, règle proportionnelle, exclusions, déchéances, ...).**

Toute adjonction autre que le cachet et la signature du représentant de la Société est réputée non écrite.

Fait à Lyon, le 19/12/2017  
Laura FOURNIER  
Pour la Compagnie



## CERTIFICAT DE COMPETENCES



### Certificat de compétences Diagnostiqueur Immobilier

N° CPDI 3681 Version 002

Je soussigné, Philippe TROYAUX, Directeur Général d'I.Cert, atteste que :

**Monsieur CATE Laurent**

Est certifié(e) selon le référentiel I.Cert dénommé CPE DI DR 01, dispositif de certification de personnes réalisant des diagnostics immobiliers pour les missions suivantes :

- Amiante** Repérage et diagnostic amiante dans les immeubles bâtis  
Date d'effet : 25/11/2015 - Date d'expiration : 24/11/2020
- Termites** Etat relatif à la présence de termites dans le bâtiment - France métropolitaine  
Date d'effet : 20/07/2016 - Date d'expiration : 19/07/2021

En foi de quoi ce certificat est délivré, pour valoir et servir ce que de droit.  
Edité à Saint-Grégoire, le 20/09/2016.

Avant du 6 avril 2007 définissant les critères de certification des compétences des personnes physiques réalisant l'état de l'habitation intérieure de leur modèle par les articles du 19/12/2005 et du 19/12/2011. Avant du 6 novembre 2006 définissant les critères de certification des compétences des personnes physiques réalisant le diagnostic de performance énergétique par les articles du 28/12/2005 et du 13/12/2011. Avant du 30 octobre 2006 définissant les critères de certification des compétences des personnes physiques réalisant l'état relatif à la présence de termites dans le bâtiment par les articles du 14/12/2005 et du 19/12/2011. Avant du 21 novembre 2006 définissant les critères de certification des compétences des personnes physiques opérant des opérations de repérage et de diagnostic amiante dans les immeubles bâtis. Avant du 21 novembre 2006 définissant les critères de certification des compétences des personnes physiques opérant des conseils de risque d'inspiration au plomb ou agresse pour réaliser des diagnostics plomb dans les immeubles d'habitation par l'article du 02/12/2011. Avant du 6 juillet 2008 définissant les critères de certification des compétences des personnes physiques réalisant l'état de l'habitation intérieure d'accessibilité par les articles du 19/12/2005 et du 13/12/2011.

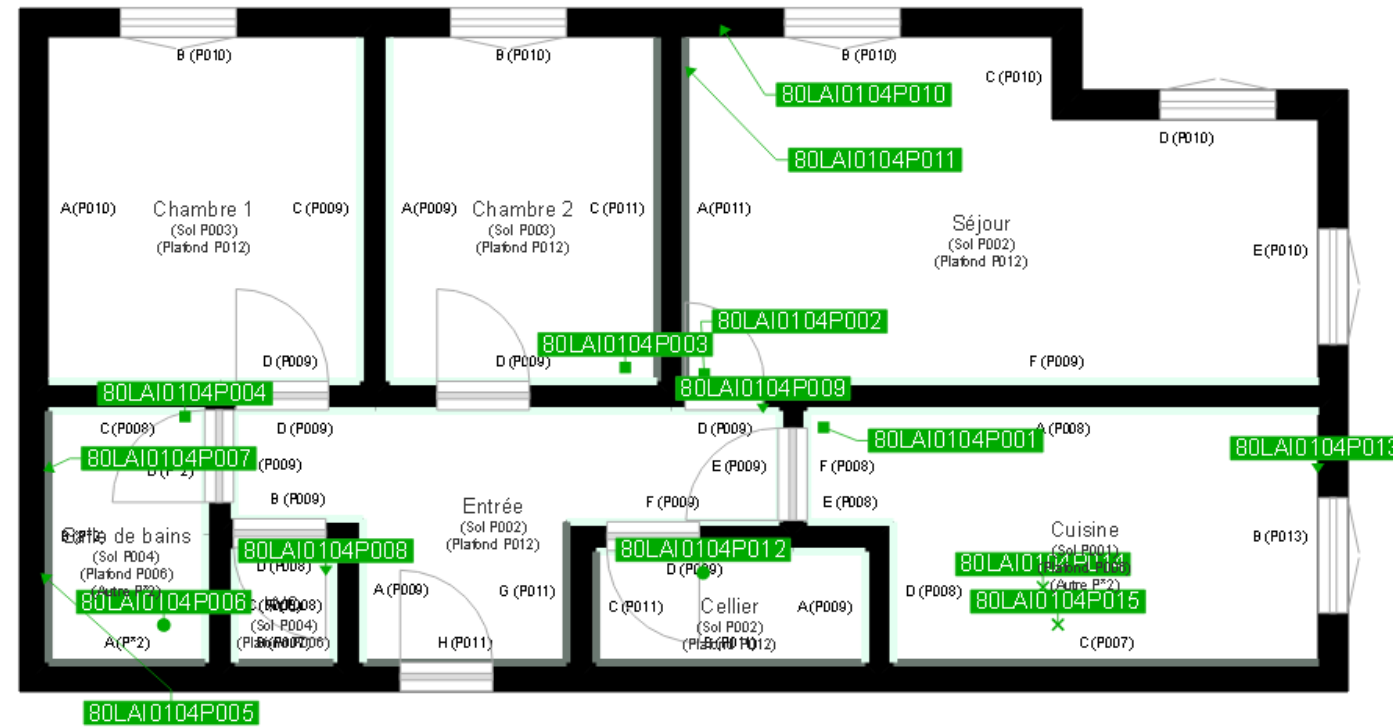
**I.Cert**  
Institut de Certification  
Certification de personnes  
Diagnostiqueur  
Portée disponible sur [www.icert.fr](http://www.icert.fr)

Parc EDONIA - Bâtiment G - Rue de la Terre Victoria - 35760 Saint-Grégoire



CPDI FR11 rev 11





	Murs périphériques / Plaques de plâtre
	Murs Bois
	Murs Brique
	Murs Béton brut
	Cloisons Plaques de plâtre
	Murs carreaux de plâtre
	Murs Béton / Enduit
	Murs porteurs et/ou mur de refend / Plaques de plâtre
	Murs périphériques / Doublage (plaque de plâtre + isolant)
	Torchis
	Murs Amiantés
	Murs Brique / Enduit
	Murs Brique plâtrière

	Prélèvements de sol amiantés
	Prélèvements de sol non amiantés
	Prélèvements de plafonds amiantés
	Prélèvements de plafonds non amiantés
	Prélèvements de murs amiantés
	Prélèvements de murs non amiantés
	Autres types de prélèvements amiantés
	Autres types de prélèvements non amiantés
	Sol amianté
	Plafond amianté
	Sol et Plafond amiantés